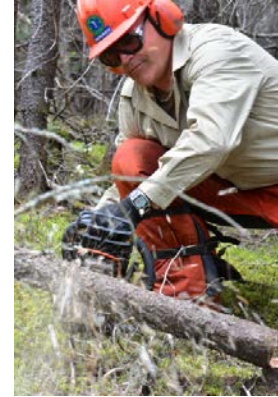




OFFRE D'EMPLOI

Recherche technicien/technicienne forestier(ère)



La Société de protection des forêts contre les insectes et maladies (SOPFIM) est à la recherche de plusieurs candidat(e)s pour les régions du Bas-Saint-Laurent (**Rimouski ou Amqui**), de la Gaspésie (**Sainte-Anne-des-Monts ou New Richmond**), du Saguenay–Lac-Saint-Jean (**Dolbeau ou Chicoutimi**) et de la Côte-Nord (**Baie-Comeau, Forestville**), pour la saison estivale 2019 (avril à novembre).

Profil recherché

Posséder des aptitudes à diriger un secteur lié à la protection des forêts en région ou à un des projets spéciaux requérant l'encadrement et la gestion de ressources humaines et matérielles. Gérer un local de travail ainsi qu'un laboratoire de campagne dans le cadre des programmes de lutte et des projets spéciaux entrepris par la Société. Avoir le sens de l'organisation et de la gestion du temps. Être proactif en santé sécurité au travail.

Coordonner l'ensemble des travaux terrain et laboratoire, puis diriger les équipes d'ouvriers forestiers et d'étudiants œuvrant dans le secteur d'intervention sous sa responsabilité. Posséder des aptitudes de leadership, d'autonomie et d'initiative sont des atouts pour ce poste. Maîtriser le logiciel Excel et la technologie GPS.

Conditions de travail

Selon la convention collective, le salaire horaire sera de 22,71 \$, alors que la semaine de travail comptera un minimum de 40 heures, avec possibilité de temps supplémentaire en période de pointe sur une durée prévue de 25 à 30 semaines.

Lieux de travail

Pour pouvoir appliquer, les candidats doivent avoir un pied à terre au Bas-Saint-Laurent : près d'**Amqui** ou de **Rimouski**, en Gaspésie : à **Sainte-Anne-des-Monts** ou **New Richmond**, au Saguenay–Lac-Saint-Jean : près de **Dolbeau** ou de **Chicoutimi**, sur la Côte-Nord : à **Baie-Comeau** ou à **Forestville**. **Veillez le spécifier dans votre lettre de présentation.**

Qui sommes-nous?

La SOPFIM réalise depuis plusieurs années des programmes de pulvérisation aérienne d'insecticide biologique contre la tordeuse des bourgeons de l'épinette (TBE) sur la Côte-Nord, au Lac Saint-Jean et au Bas-Saint-Laurent/Gaspésie. Nous sommes donc à la recherche de techniciens/techniciennes forestiers(ères) pour nous aider à remplir notre objectif : protéger nos forêts contre la TBE. Le site www.sopfim.qc.ca présente plus en détail la structure, les mandats, les projets, l'équipe de travail ainsi que ses réalisations.

Comment postuler

Les personnes qui désirent postuler doivent faire parvenir une lettre de présentation et un curriculum vitae au plus tard le **9 février 2019**.

- Par courriel : i.lapointe@sopfim.qc.ca
- Par télécopieur : 418 681-0994
- Par courrier : Isabelle Lapointe, responsable des ressources humaines et des communications, SOPFIM, 1780, rue Semple, Québec (Québec) G1N 4B8.
- Par le site Web de la SOPFIM : www.sopfim.qc.ca